

Functiebeschrijving niveau 1  
**Medewerker welzijn**

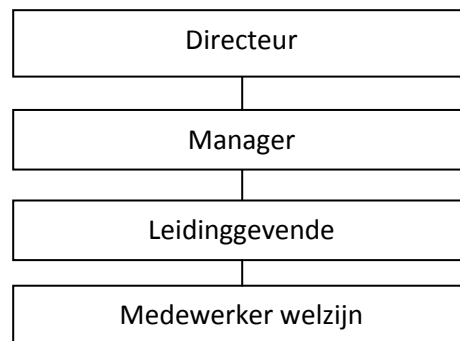
**I. Algemene informatie**

Organisatie	Zorggroep Meander
Naam functie	<b>Medewerker welzijn</b>
Peildatum	01-10-2018
Functiecode	96745
FWG- functiegroep	FWG 15
Vastgesteld op	01-01-2019
Vastgesteld door	
Directeur zorg	Renate Kamphuis

**II. Doelstelling Zorggroep Meander**

Zorggroep Meander (ZGM) staat voor zorg dicht bij huis, dicht bij mensen die hulp nodig hebben op het gebied van wonen, welzijn en zorg. ZGM zorgt er voor dat cliënten de regie behouden over hun eigen leven. In de dienstverlening zijn de wensen van cliënten leidend. De professionele zorg en diensten worden door ZGM zoveel mogelijk thuis of in de wijk geleverd.

**III. Plaats van de functie hiërarchisch**



**IV. Functiekern**

Assisteert bij de uitvoering van dagelijkse, recreatieve en sociale activiteiten met als doel het leef- en woonplezier te optimaliseren. Ondersteunt cliënten bij dagelijkse bezigheden en verricht werkzaamheden van huishoudelijke aard in de huiskamer(s). Signaleert en onderneemt de passende actie.

**V. Resultaatgebieden / Aandachtsgebieden/werkzaamheden**

Resultaatgebieden	Aandachtsgebieden	Werkzaamheden
Leef- en woonplezier	Recreatieve/sociale activiteiten	<ul style="list-style-type: none"> <li>• Zorgt voor gastvrije, gezellige sfeer in de woonkamer</li> <li>• Ondersteunt cliënten bij dagelijkse activiteiten.</li> <li>• Maakt persoonlijk contact d.m.v. gesprekken met cliënten/bezoek</li> <li>• Heeft een luisterend oor</li> <li>• Leest het ECD</li> </ul>

Verzorging	Eten/Drinken	<ul style="list-style-type: none"> <li>• Maakt ontbijt/lunch, dekt de tafel, ruimt af</li> <li>• Zet koffie en thee en bereidt eventueel andere dranken</li> <li>• Ondersteunt bij het diner, dekt de tafel, ruimt af</li> </ul>
	Huishoudelijke werkzaamheden	<ul style="list-style-type: none"> <li>• Verzorgt de kamerplanten</li> <li>• Doet afwas/ruimt de keuken op</li> <li>• Verricht andere werkzaamheden van huishoudelijke aard in de huiskamer(s)</li> </ul>
Signaleren	Welzijn & Zorg	<ul style="list-style-type: none"> <li>• Schakelt bij een zorgvraag een zorgcollega in.</li> <li>• Bespreekt met zorgcollega opvallende zaken aangaande het welbevinden van de cliënt</li> </ul>
	Huiskamer(s)	<ul style="list-style-type: none"> <li>• Signaleert gebreken in de huiskamer en meldt deze bij de zorgcollega</li> </ul>

### **Kennis**

- Minimaal kwalificatieniveau 1
- Aangevuld met enige ervaringskennis in de omgang met de doelgroep
- Kennis van HACCP (voedselveiligheid)
- Enige ervaringskennis op gebied van huishoudelijke werkzaamheden
- Volgt interne scholingen in relatie tot de functie

### **Zelfstandigheid**

Werkt binnen de gestelde richtlijnen en op aanwijzing van teamleden zelfstandig. Terugval is mogelijk op teamleden en EVV

### **Sociale vaardigheden**

Sociale vaardigheden zoals tact, luisteren en hulpvaardigheid zijn vereist in de contacten met cliënten, bezoekers en teamleden. Heeft een professionele- en collegiale houding en is in staat om in teamverband te werken.

### **Risico's, verantwoordelijkheden en invloed**

Er is risico op het veroorzaken van beperkte materiële schade bij de uitvoering van de huishoudelijke werkzaamheden. Er is risico op het veroorzaken van beperkte immateriële schade in het contact met de cliënten en bezoekers.

### **Uitdrukkingsvaardigheid**

Mondeling uitdrukkingsvaardigheid is vereist bij het voeren van alledaagse gesprekken met de cliënten en bezoekers en voor het afstemmen met de teamleden.

### **Bewegingsvaardigheid**

Bewegingsvaardigheid is vereist voor het uitvoeren van huishoudelijke werkzaamheden.

### **Oplettendheid**

Oplettendheid is vereist bij het verrichten van huishoudelijke werkzaamheden, het verstrekken van voedsel en dranken en bij het signaleren van bijzonderheden met betrekking tot de cliënt en diens leefomgeving. Hygiënisch werken is vereist bij het verrichten van afwas- en schoonmaakwerkzaamheden.

**Overige functie-eisen**

Ordelijk en hygiënisch werken is vereist bij huishoudelijke werkzaamheden. Betrouwbaarheid is vereist in de omgang met persoonlijke bezittingen van cliënten. Eisen worden gesteld aan representatief voorkomen en gedrag in contacten met cliënten en mantelzorgers.

**Inconveniënten**

Bezwarende werkomstandigheden bestaan uit het in aanraking komen met stof en vuil bij het verrichten van huishoudelijke werkzaamheden.

Fysieke belasting treedt op door het werken in onnatuurlijke houdingen tijdens het verrichten van huishoudelijke werkzaamheden;